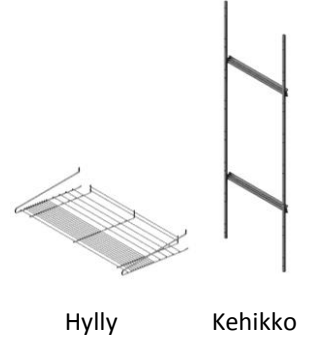


## Pakkauksen sisältö:

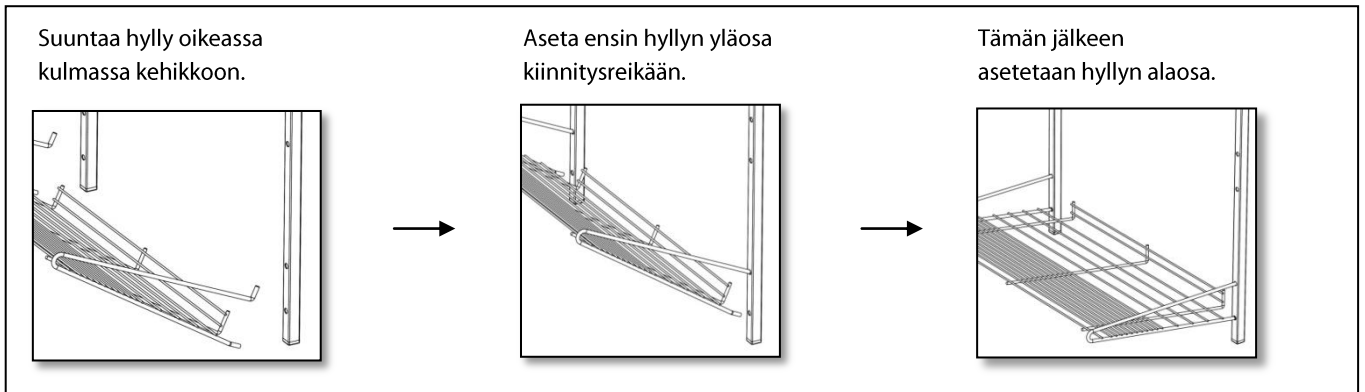
- 12 kpl kupukantaruuvia 4,0 x 16 mm
- 1 kpl kehikko (sisältää integroidut korokelistat sekä kuulakiskot)
- 8 kpl hyllyjä



## Asennus:

1. Valitse kummalle puolelle kaappia asennat säilytystornin. Kehikon rakenne on symmetrinen, joten kääntämällä kehikko ylösalaisin kätisyys muuttuu. Ennen asennusta varmista, että kehikko liukuu oikeaan suuntaan eli kaapista ulospäin. Kehikon korkeutta voi tarvittaessa lyhentää rautasahalla.
2. Kiinnitä alin ja ylin hylly kehikkoon kuvion 1 mukaisesti ja sovita säilytystorni kaappiin. Hyllyjen sovitus kehikkoon on tarkoituksella tiukka.
3. Merkitse oikea asennuskorkeus ja irrota hyllyt kehikosta.
4. Sovita kehikko kaappiin ja merkitse oikea asennussyvyys (ks. kuvio 2, suositus  $x = 2$  cm).  
Huom! Varmista ruuvien sopivuus seinän vahvuuteen ennen kiinnitystä.
5. Kiinnitä ensin muutamalla ruuvilla kehikon ylempi kisko ja tämän jälkeen kehikon alempi kisko. Jos kehikko ei liu'u kevyesti, irrota alempi kisko ja kiinnitä se uudelleen korjattuun asentoon.
6. Vedä kehikko ulos kaapista, aseta hyllyt paikoilleen alkaen alimmasta ja varmista säilytystornin toimivuus.
7. Kiinnitä loputkin ruuvit.

### Kuvio 1 – aloita hyllyjen kiinnitys alimmasta hyllystä



### Kuvio 2 – kehikon kiinnitys

