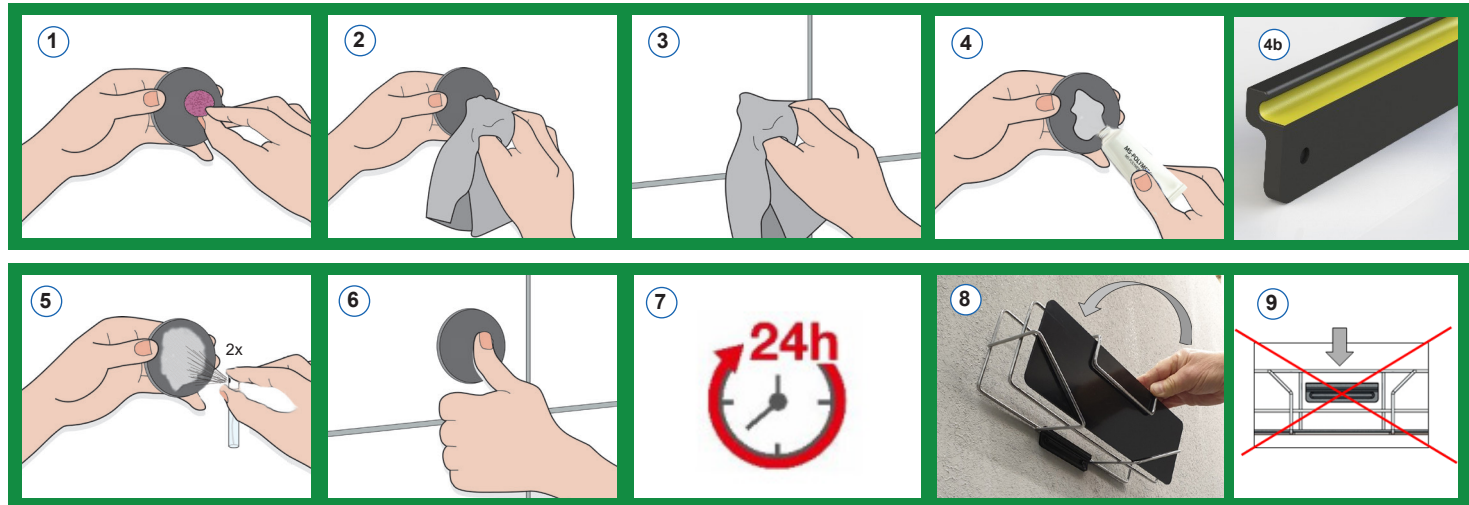




LM 599 RUUVITON ASENUSSARJA TUOTTEILLE LM 590, 591, 592 LM 599 SCREWLESS INSTALL KIT FOR PRODUCTS LM 590, 591, 592 ASENNUSOHJE - Installation instructions



1. Huomioi ennen asennusta, että kannattimen yläpuolelle jää vapaata tilaa noin 13 cm, jotta kylpyhuonehylly voidaan laittaa paikoilleen. Karhenna muovikannattimen taustapuolen pinta sienellä, ennen kuin aloitat liimaamisen.
2. Pyyhi pinta puhtaaksi ja kuivaksi i.CLEANER puhdistusliinalla.
3. Varmista, että seinäpinta on puhdas ja kuiva liasta, pölystä ja rasvasta.
4. Levitä muovikannattimeen liimaa ohut ja tasainen kerros. Ylimääräisen liiman voi poistaa myöhemmin esim. mattopuukolla. HUOM! Liimaa ei saa päästä kannattimen pinnalle, johon kylpyhuonehylly ripustetaan. Katso kuva 4b.
5. TARKISTA! Jos liimaat kaksi ilmatiivistä pintaa, esim. laattoja ja metallia. Liimaa on kostutettava ennen kuin kiinnität osat toisiinsa. Suihkuta 2 x i.CLEANER liimalle.
6. Paina muovikannake seinään ja varmista, että se on tiukasti kiinni.
7. Anna liiman kovettua 24 tuntia ennen kuormitusta. Kovettumisaika riippuu lämpötilasta ja kosteudesta.
8. Aseta kylpyhuonehylly kannattimeen yläkautta kuvan 8 mukaisesti. Kylpyhuonehyllyä ei saa paikoilleen kuvan 9 mukaisesti.



1. Before installation, note there is a space of about 13 cm above the bracket so that the bathroom shelf can be fitted. Use the sponge to roughen the surface of plastic bracket as pre-treatment for gluing. Wipe the surface clean and dry with the i.CLEANER cleaning cloth.
2. Wipe the surface clean and dry with the i.CLEANER cleaning cloth.
3. Make sure the wall surface is clean, dry and free from dust and grease.
4. Apply a thin, even layer to the plastic bracket. Excess glue can be removed later, for example, with a carpet knife. NOTE! The glue must not reach the surface of the bracket where the bathroom shelf is to be hung. See Figure 4b.
5. OBSERVE! If gluing between two airtight surfaces, eg. tiles and metal, the glue must be moisture before applied to the wall. Spray 2 x i.CLEANER on the glue before fastening.
6. Fasten the plastic bracket to the wall and make sure it is tightly fitted.
7. Let the glue cure 24 h before put load on the bathroom shelf. The time for curing is depending on surrounding temperature and moisture.
8. Place the bathroom shelf in the bracket from above, as shown in Figure 8. The bathroom shelf can't be fitted as shown in Figure 9.